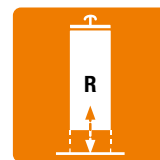


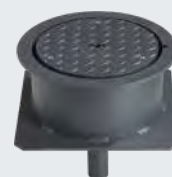
Entnehmbare Poller Mit geschlossenem Sockel



SECURITY

R 275-600 / R 275-800 // NEU

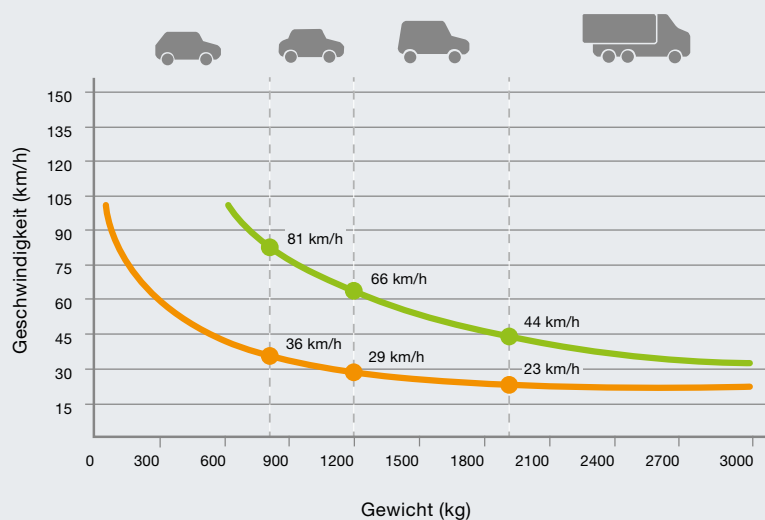
- für sehr niedrige Nutzungsfrequenzen (ca. 2 Zyklen / Tag)
- **ohne Werkzeug abnehmbar**
- ebenerdige Montage
- Verriegelung durch Sicherheitsschloss mit Profilhalbzylinder
- keine Bodenöffnung bei entnommenem Poller



geschlossener Sockel bei entnommenem Poller

Informationen zu den Ausstattungsmöglichkeiten finden Sie auf den Seiten 34 – 35.

	R 275-600	R 275-800 // NEU
Durchmesser	273 mm	273 mm
Höhe	600 mm	800 mm
Zyklen (ca. pro Tag)	2	2
Aufprallenergie mit Zerstörung	200000 J	200000 J
Aufprallenergie ohne Zerstörung	40000 J	40000 J



Aufprallenergie mit Zerstörung
■ 200000 Joule (J)

Aufprallenergie ohne Zerstörung
■ 40000 Joule (J)